



会議室規模別 構成ガイド Yealink編

Microsoft Teams Rooms / Zoom Rooms対応

Roomsとは？

Yealink

Microsoft Teams Rooms / Zoom Roomsとは

Microsoft TeamsやZoomを会議室向けに最適化したソリューションです。

カメラ・マイク・スピーカー・タッチコントローラーなどのハードウェアとMicrosoft Teams Roomsアプリケーションを連携させることで、会議室からでも簡単・快適にオンライン会議に参加することができます。

PCを持ち込んで行う会議では、PCの接続トラブルや音声の聞き取りづらさなどが課題になることがあります。これらの課題を解決し、ワンタッチですぐにTeamsの会議に参加できる上質なオンライン会議室としてアップグレードします。

Roomsがもたらす効果

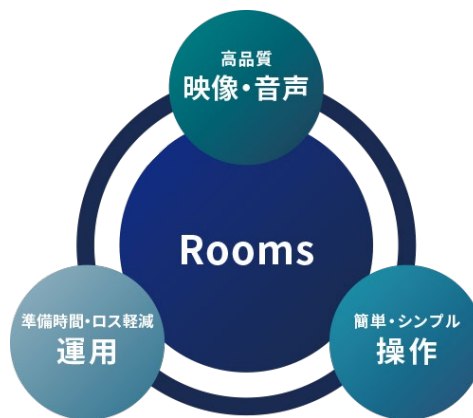
ムダな時間をなくし、価値を生む会議へー 会議に集中できる快適な環境づくり

会議室環境を根本から改善し、誰でも迷わず簡単に参加できる、質の高いオンライン会議を実現します。

高品質な映像・音声・機能と直感的な操作性、さらにクラウドによる一元管理を組み合わせることで、会議のトラブルや運用負担を軽減し、会議そのものの生産性を向上させます。

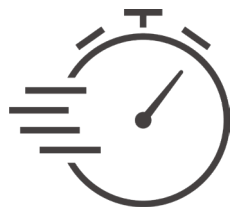
また、会議準備や接続設定、終了後の片付けといった議題とは直接関係のない作業を最小限に抑え、参加者全員が会議に集中できる環境を提供します。

その結果、意思決定のスピードと質が高まり、企業全体の生産性向上と働き方改革を支援します。



なぜRoomsなのか

Yealink



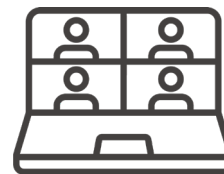
会議開始までに
時間がかかる



接続トラブルが多い



音声や映像品質に
課題がある



ハイブリッド会議
品質を向上したい



運用効率と会議品
質を改善したい



機器は常設でセッ
ティング不要。すぐに
会議を開始できる



セッティング関連の
トラブルが減少



Rooms認定基準
を満たすデバイスを
採用



会議室向けに
最適化された機能を
搭載



使いやすく
機器の一元管理も
可能

これらの問題・課題はRoomsで改善されます

Yealink Rooms製品の特長

Yealink



Yealinkは、オンライン会議製品を中心に展開するコミュニケーション機器メーカーです。独自のAI技術や音声・映像技術を搭載し、高品質で使いやすいオンライン会議環境を提供しています。

Rooms端末は、Androidベースのオールインワンモデルと、専用PCを中心に構成するWindowsベースモデルをラインアップ。小規模会議室向けの一体型モデルから、大規模会議室向けの高い拡張性を備えたモデルまで、会議室規模や用途に応じた最適な構成を選択できます。

音響・映像周辺機器も幅広く展開しており、Yealink製品のみでオンライン会議システムを構築可能。品質とコストのバランスに優れ、導入しやすさと柔軟な拡張性を兼ね備えています。

Yealink Rooms製品の特長

Yealink



AIマルチカメラによる高度な映像体験

Yealink製品の会議カメラはAI技術を活用し、参加者を自動で検出して最適な映像を生成します。自動フレーミングや話者追尾に加え、複数の人物を個別に表示するインテリジェント機能にも対応。大人数の会議室でも誰が発言しているかが分かりやすく、遠隔参加者にとっても臨場感のある映像体験を提供します。ハイブリッド会議において、対面に近い自然なコミュニケーションを実現します。

Yealink Rooms製品の特長

Yealink



Yealinkデバイス連携による拡張性の高い会議室環境

カメラやマイク、スピーカー、ワイヤレスプレゼンテーションポッドなどの周辺機器を自社製品として幅広く展開し、Roomsとシームレスに連携します。ワイヤレスのバウンダリーマイクやプレゼンテーションポッドを組み合わせることで、配線を最小限に抑えた柔軟な会議室構築が可能。会議室のレイアウトや用途に合わせた配置変更や拡張が1メーカーでできる点もYealinkソリューションの強みです。

Yealink Rooms製品の特長

Yealink



配線や設置をシンプルにするスマート設計

ワイヤレス共有やシンプルな操作性に加え、Yealink独自のOne-Cable Solutionにより、配線や設置をよりスマートに実現します。

タッチパネルとの接続をLANケーブル1本で構成できるほか、USB-Cケーブル1本で4Kコンテンツ共有、BYOD接続、PC充電などにも対応しています。



高いコストパフォーマンス

高品質な音声・映像性能に加え、AIカメラ機能やワイヤレス共有など、会議を快適にする機能を標準搭載。

必要な機能をバランスよく備えながら、導入しやすい価格帯を実現しています。



豊富なラインアップ

ハドルスペースから大会議室まで、規模や用途に応じた最適なデバイスが選択できます。

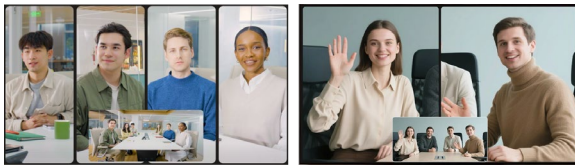
カメラ・マイク・タッチパネルなどの周辺機器も充実しており、用途や運用に合わせた柔軟な会議室構成を実現します。

主なAI機能紹介

Yealink

IntelliFocus

発言者を自動でクローズアップ表示する機能。誰が話しているか分かりやすくなります。



IntelliFrame

参加者を個別に自動切り出して表示する機能。各参加者を見やすく表示します。



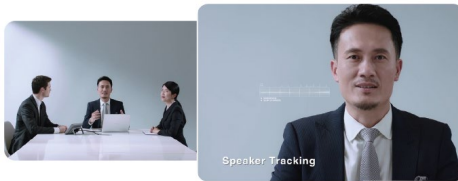
Multi-Stream IntelliFrame

会議室内の参加者を個別映像として自動表示する機能。発言者だけでなく全員を映します。



スピーカー（話者）トラッキング

発言者を自動検知し、カメラが自動で追尾する機能。会議中でも発言者を自然に映し続けます。



プレゼンタートラッキング

登壇者・プレゼンターを自動追尾する機能。セミナーや大会議室でも、移動する発表者を追従します。



自動フレーミング

会議参加者の人数や位置を認識し、最適な画角に自動調整する機能。参加者全員を映し出します。



Video Fence

会議エリア外の人物や不要な背景を自動で除外する機能。オープンスペースでも集中できる環境をつくることができます。



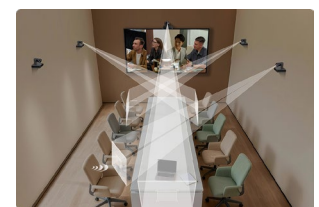
Picture in Picture (PIP)

会議映像内に別映像を小窓表示する機能。発言者表示と会議室全景を同時に確認できます。



Multi-camera IntelliFocus

複数台カメラ環で発言者を最適表示する機能。大規模会議室でも正確な話者表示を実現します。



会議室規模別ラインアップ



オールインワン



MeetingBar A10



MeetingBar A25



MeetingBar A40



MeetingBar A50



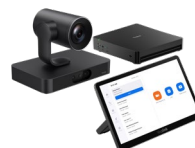
MVC S80



MVC S90



MVC S98



ZVC S80



ZVC S90



ZVC S98



MVC S40



ZVC S40



MVC S50



ZVC S50



MCoreKit-C5U-MS



MCoreKit-C5U-ZR



インテグレーション

インテグレーション

小会議室

中会議室

大会議室

小会議室向けRooms製品

Yealink

Windows OS搭載

Teams Rooms



MVC S40-C5U-000

Zoom Rooms



ZVC S40-C5U-000

主な特長

- 小～中規模会議室向けソリューション
- デュアル4Kカメラ搭載「SmartVision 40」による高品質映像
- AIによる話者追尾・自動フレーミング機能を搭載
- カメラ・マイク・スピーカー一体型でシンプルな構成を実現
- Intel Core Ultraプロセッサ搭載の高性能MCore 4 Mini-PCを採用
- 11.6インチタッチパネル「MTouch Plus」を標準搭載
- USB-C接続による4K共有・BYOD・PC充電に対応
- PoE対応によりシンプルな配線・設置を実現

Android OS搭載

Teams Rooms



MeetingBar A10

Zoom Rooms

Teams Rooms



MeetingBar A25

Zoom Rooms

主な特長

- ハドルルーム・小会議室向けのオールインワンビデオバー
- Teams Rooms / Zoom Rooms両対応
- カメラ・マイク・スピーカー一体型でシンプルな導入を実現
- 4Kカメラと120°広角レンズによる高品質映像
- AIによる話者追尾・オートフレーミング機能を搭載
- 8つのMEMSマイクアレイによるクリアな音声收音
- ワイヤレスコンテンツ共有・BYOD利用に対応
- コンパクト設計で省スペース環境にも最適

主な特長

- 小会議室向けのオールインワンビデオバー
- Teams Rooms / Zoom Rooms両対応
- 151°超広角対応のトリプル4Kカメラを搭載
- AIによる話者追尾・自動フレーミング機能を搭載
- 8MEMSマイクアレイとAIノイズリダクションによる高品質音声
- One-Cable Solutionによりシンプルな配線・設置を実現
- USB-C接続による4K共有・BYOD・PC充電に対応
- Android 13搭載で柔軟な運用・将来的な拡張にも対応

中会議室向けRooms製品

Yealink

Windows OS搭載

Teams Rooms



MVC S50-C5U-000

Zoom Rooms



ZVC S50-C5U-000

主な特長

- 中～大会議室向けソリューション
- トリプル50MPカメラ搭載「A50」による高品質映像
- AIによる話者追尾・自動フレーミング機能を搭載
- カメラ・マイク・スピーカー一体型でシンプルな構成を実現
- Intel Core Ultraプロセッサ搭載の高性能MCore 4 Mini-PCを採用
- 11.6インチタッチパネル「MTouch Plus」を標準搭載
- USB-C接続による4K共有・BYOD・PC充電に対応
- PoE対応によりシンプルな配線・設置を実現

Android OS搭載

Teams Rooms



MeetingBar A40

Zoom Rooms



Teams Rooms



MeetingBar A50

Zoom Rooms



主な特長

- 中～大会議室向けのオールインワンビデオバー
- Teams Rooms / Zoom Rooms両対応
- デュアル4Kカメラ搭載による高品質映像を実現
- AIによる話者追尾・自動フレーミング機能を搭載
- カメラ・マイク・スピーカー一体型でシンプルな構成を実現
- Yealink独自のOne-Cable Solutionに対応
- USB-C接続による4K共有・BYOD・PC充電に対応
- Android 13搭載で柔軟な運用・拡張に対応

主な特長

- 中～大会議室向けのオールインワンビデオバー
- Teams Rooms / Zoom Rooms両対応
- トリプル50MPカメラ搭載による高品質映像を実現
- AIによる話者追尾・自動フレーミング機能を搭載
- 16MEMSマイクアレイによるクリアな音声收音
- One-Cable Solution対応でシンプルな配線・設置を実現
- USB-C接続による4K共有・BYOD・PC充電に対応
- ワイヤレスマイク・ワイヤレス共有など柔軟な拡張に対応

大会議室向けRooms製品

Yealink

Windows OS搭載

Teams Rooms



MVC S80-C5U-000

Zoom Rooms



ZVC S80-C5U-000

Teams Rooms



MVC S90-C5U-004

Zoom Rooms



ZVC S90-C5U-004

主な特長

- 中～大会議室向けソリューション
- 20倍光学ズーム対応PTZカメラ「UVC86」を搭載
- AIによる話者追尾・自動フレーミング機能に対応
- 4K映像対応で臨場感のあるオンライン会議を実現
- Intel Core Ultraプロセッサ搭載の高性能MCore 4 Mini-PCを採用
- 11.6インチタッチパネル「MTouch Plus」を標準搭載
- USB-C接続による4K共有・BYOD・PC充電に対応
- PoE対応によりシンプルな配線・設置を実現

主な特長

- 大会議室・役員会議室向けソリューション
- 「SmartVision 80」を2台搭載したマルチカメラ構成
- AIによる話者追尾・自動フレーミング機能に対応
- IntelliFrame / Multi-Stream IntelliFrameによる参加者個別表示に対応
- Intel Core Ultraプロセッサ搭載の高性能MCore 4 Mini-PCを採用
- 11.6インチタッチパネル「MTouch Plus」を標準搭載
- USB-C接続による4K共有・BYOD・PC充電に対応
- AVHub・PoE対応によりシンプルな配線・機器管理を実現

大会議室向けRooms製品

Yealink

Windows OS搭載

Teams Rooms



MVC S98-C5U-004

Zoom Rooms



ZVC S98-C5U-004

Teams Rooms



MCoreKit-C5U-MS

Zoom Rooms



MCoreKit-C5U-ZR

主な特長

- 超大会議室向けソリューション
- 「SmartVision 80」を3台搭載したマルチカメラ構成
- AIによる話者追尾・自動フレーミング機能を搭載
- 最大9台のカメラ接続に対応し、大規模空間にも柔軟に対応
- 20倍光学ズーム対応PTZカメラによる高精細な映像表示
- AVHubによる映像・音声機器の一元管理を実現
- USB-C接続による4K共有・BYOD・PC充電に対応
- PoE対応によりシンプルな配線・設置を実現

主な特長

- Windowsベース会議室システム
- Intel Core Ultra 5搭載「MCore 4 Mini-PC」を採用
- NPU搭載による高いAI処理性能を実現
- 11.6インチタッチパネル「MTouch Plus」を標準搭載
- ワイヤレス共有・USB-Cによる4Kコンテンツ共有に対応
- RoomSensor連携により、人感検知による自動起動に対応
- カメラ・マイク・スピーカーを自由に組み合わせ可能
- 小〜大会議室まで柔軟な会議室構成に対応

Microsoft Teams Rooms (Windows) 機能比較一覧

	MVC S98 C5U-004	MVC S90 C5U-004	MVC S80 C5U-000	MVC S50 C5U-000	MVC S40 C5U-000
対応規模	超大型会議室	大会議室	中～大会議室	中会議室	小会議室
製品構成	専用PC・タッチコントローラー・カメラ・AVプロセッサー・PoEスイッチ・変換ケーブル・ルームセンサー	専用PC・タッチコントローラー・カメラ・AVプロセッサー・変換ケーブル・ルームセンサー	専用PC・タッチコントローラー・カメラ・ルームセンサー	専用PC・タッチコントローラー・USBビデオバー(カメラマイクスピーカー一体型)・ルームセンサー	専用PC・タッチコントローラー・USBビデオバー(カメラマイクスピーカー一体型)・ルームセンサー
カメラ	SmartVision 80 × 3 【PTZカメラ】 光学20倍ズーム DFOV (対角視野角) : 69° HFOV (水平視野角) : 61.5° VFOV (垂直視野角) : 36° 【パノラマカメラ】 DFOV (対角視野角) : 110° HFOV (水平視野角) : 98° VFOV (垂直視野角) : 82° 【望遠カメラ】 DFOV (対角視野角) : 51° HFOV (水平視野角) : 41.6° VFOV (垂直視野角) : 32°	UVC86 × 2 【PTZカメラ】 8MP Sony Sensor 20.4倍ズーム (光学12倍ズーム、デジタル1.7倍ズーム) DFOV (対角視野角) : 90° HFOV (水平視野角) : 81° VFOV (垂直視野角) : 50° 【パノラマカメラ】 8MP Sony Sensor DFOV (対角視野角) : 120° HFOV (水平視野角) : 110° VFOV (垂直視野角) : 78°	SmartVision 80 × 1 【PTZカメラ】 光学20倍ズーム DFOV (対角視野角) : 69° HFOV (水平視野角) : 61.5° VFOV (垂直視野角) : 36° 【パノラマカメラ】 DFOV (対角視野角) : 110° HFOV (水平視野角) : 98° VFOV (垂直視野角) : 82° 【望遠カメラ】 DFOV (対角視野角) : 51° HFOV (水平視野角) : 41.6° VFOV (垂直視野角) : 32°	MeetingBar A50(USBモード) × 1 トリプルカメラ画素数 : 50MP 8倍デジタルズーム 解像度 : 4K 【ワイドカメラ×1】 HFOV (水平視野角) : 98° 【望遠カメラ×2】 HFOV (水平視野角) : 41.6°	SmartVision 40 × 1 デュアルカメラ画素数 : 48MP デジタル6倍ズーム DFOV (対角視野角) : 120° HFOV (水平視野角) : 111°
フレーミング	マルチストリームIntelliFrame (デバイス内処理) IntelliFocus スピーカートラッキング プレゼンタートラッキング Picture in Picture ビデオフェンス 自動フレーミング	自動フレーミング スピーカートラッキング プレゼンタートラッキング マルチフォーカス Picture in Picture	マルチストリームIntelliFrame (デバイス内処理) IntelliFocus スピーカートラッキング プレゼンタートラッキング Picture in Picture ビデオフェンス 自動フレーミング	IntelliFocus (最大4分割表示) 自動フレーミング スピーカートラッキング Picture in Picture ビデオフェンス スマートギャラリー (Zoomのみ対応)	IntelliFrame IntelliFocus スピーカートラッキング ビデオフェンス 自動フレーミング
マイク	別売	別売	別売	内蔵 : MEMSマイクアレイ × 16 集音範囲 10m	内蔵 : MEMSマイクアレイ × 8 集音範囲 6m
ワイヤレスマイク拡張	オプション : VCM36-W最大4台	オプション : VCM36-W最大4台	オプション : VCM36-W最大4台 ※ver.321.435.0.70以降	オプション : VCM36-W最大3台	オプション : VCM36-W最大2台
スピーカー	別売	別売	別売	内蔵 : 5wスピーカー × 4	内蔵 : 10wステレオスピーカー × 2
共有画面	○ (USB-Cケーブル/HDMIケーブル/ワイヤレス)	○ (USB-Cケーブル/HDMIケーブル/ワイヤレス)	○ (USB-Cケーブル/HDMIケーブル/ワイヤレス)	○ (USB-Cケーブル/HDMIケーブル/ワイヤレス)	○ (USB-Cケーブル/HDMIケーブル/ワイヤレス)
備考	MVC-BYOD-Extenderを使用してBYOD可 (MVCシリーズのみ対応)	MVC-BYOD-Extenderを使用してBYOD可 (MVCシリーズのみ対応)	MVC-BYOD-Extenderを使用してBYOD可 (MVCシリーズのみ対応)	MVC-BYOD-Extenderを使用してBYOD可 (MVCシリーズのみ対応)	MVC-BYOD-Extenderを使用してBYOD可 (MVCシリーズのみ対応)

Zoom Rooms (Windows) 機能比較一覧

	ZVC S98 C5U-004	ZVC S90 C5U-004	ZVC S80 C5U-000	ZVC S50 C5U-000	ZVC S40 C5U-000
対応規模	超大型会議室	大会議室	中～大会議室	中会議室	小会議室
製品構成	専用PC・タッチコントローラー・カメラ・AVプロセッサー・PoEスイッチ・変換ケーブル・ルームセンサー	専用PC・タッチコントローラー・カメラ・AVプロセッサー・変換ケーブル・ルームセンサー	専用PC・タッチコントローラー・カメラ・ルームセンサー	専用PC・タッチコントローラー・USBビデオバー(カメラマイクスピーカー一体型)・ルームセンサー	専用PC・タッチコントローラー・USBビデオバー(カメラマイクスピーカー一体型)・ルームセンサー
カメラ	SmartVision 80 × 3 【PTZカメラ】 光学20倍ズーム DFOV (対角視野角) : 69° HFOV (水平視野角) : 61.5° VFOV (垂直視野角) : 36° 【パノラマカメラ】 DFOV (対角視野角) : 110° HFOV (水平視野角) : 98° VFOV (垂直視野角) : 82° 【望遠カメラ】 DFOV (対角視野角) : 51° HFOV (水平視野角) : 41.6° VFOV (垂直視野角) : 32°	UVC86 × 2 【PTZカメラ】 8MP Sony Sensor 20.4倍ズーム(光学12倍ズーム、デジタル1.7倍ズーム) DFOV (対角視野角) : 90° HFOV (水平視野角) : 81° VFOV (垂直視野角) : 50° 【パノラマカメラ】 8MP Sony Sensor DFOV (対角視野角) : 120° HFOV (水平視野角) : 110° VFOV (垂直視野角) : 78°	SmartVision 80 × 1 【PTZカメラ】 光学20倍ズーム DFOV (対角視野角) : 69° HFOV (水平視野角) : 61.5° VFOV (垂直視野角) : 36° 【パノラマカメラ】 DFOV (対角視野角) : 110° HFOV (水平視野角) : 98° VFOV (垂直視野角) : 82° 【望遠カメラ】 DFOV (対角視野角) : 51° HFOV (水平視野角) : 41.6° VFOV (垂直視野角) : 32°	MeetingBar A50(USBモード) × 1 トリプルカメラ画素数 : 50MP 8倍デジタルズーム 解像度 : 4K 【ワイドカメラ×1】 HFOV (水平視野角) : 98° 【望遠カメラ×2】 HFOV (水平視野角) : 41.6°	SmartVision 40 × 1 デュアルカメラ画素数 : 48MP デジタル6倍ズーム DFOV (対角視野角) : 120° HFOV (水平視野角) : 111°
フレーミング	マルチストリームIntelliFrame (デバイス内処理) IntelliFocus スピーカートラッキング プレゼンタートラッキング Picture in Picture ビデオフェンス 自動フレーミング	自動フレーミング スピーカートラッキング プレゼンタートラッキング マルチフォーカス Picture in Picture	マルチストリームIntelliFrame (デバイス内処理) IntelliFocus スピーカートラッキング プレゼンタートラッキング Picture in Picture ビデオフェンス 自動フレーミング	IntelliFocus (最大4分割表示) 自動フレーミング スピーカートラッキング Picture in Picture ビデオフェンス スマートギャラリー (Zoomのみ対応)	IntelliFrame IntelliFocus スピーカートラッキング ビデオフェンス 自動フレーミング
マイク	別売	別売	別売	内蔵 : MEMSマイクアレイ × 16 集音範囲 10m	内蔵 : MEMSマイクアレイ × 8 集音範囲 6m
ワイヤレスマイク拡張	オプション : VCM36-W最大4台	オプション : VCM36-W最大4台	オプション : VCM36-W最大4台 ※ver.321.435.0.70以降	オプション : VCM36-W最大3台	オプション : VCM36-W最大2台
スピーカー	別売	別売	別売	内蔵 : 5wスピーカー × 4	内蔵 : 10wステレオスピーカー × 2
共有画面	○ (USB-Cケーブル/HDMIケーブル/ワイヤレス)	○ (USB-Cケーブル/HDMIケーブル/ワイヤレス)	○ (USB-Cケーブル/HDMIケーブル/ワイヤレス)	○ (USB-Cケーブル/HDMIケーブル/ワイヤレス)	○ (USB-Cケーブル/HDMIケーブル/ワイヤレス)
備考					

Microsoft Teams Rooms/Zoom Rooms (Android) 機能比較一覧

	MeetingBar A50-031	MeetingBar A40-031	MeetingBar A25-031	MeetingBar A10-010
対応規模	中会議室	中会議室	小会議室	小会議室
製品構成	本体（カメラマイクスピーカー一体型）・タッチコントローラー	本体（カメラマイクスピーカー一体型）・タッチコントローラー	本体（カメラマイクスピーカー一体型）・タッチコントローラー	本体（カメラマイクスピーカー一体型）・リモコン
カメラ	トリプルカメラ 画素数：50MP 8倍デジタルズーム 解像度：4K 【ワイドカメラ×1】 HFOV（水平視野角）：98° 【望遠カメラ×2】 HFOV（水平視野角）：41.6°	デュアルカメラ 画素数：48MP 6倍デジタルズーム 【望遠カメラ×2】 HFOV（水平視野角）：110°	トリプルカメラ 画素数：8MP 【ワイドカメラ×1】 HFOV（水平視野角）：151° 【望遠カメラ×2】 HFOV（水平視野角）：84.4°	解像度：8MP / 4K 水平視野角：105° デジタル4倍ズーム
フレーミング	IntelliFocus（最大4分割表示） 自動フレーミング スピーカートラッキング Picture in Picture ビデオフェンス スマートギャラリー（Zoomのみ対応）	IntelliFocus（最大4分割表示） 自動フレーミング スピーカートラッキング Picture in Picture ビデオフェンス スマートギャラリー（Zoomのみ対応）	IntelliFocus 自動フレーミング スピーカートラッキング マルチフォーカス ビデオフェンス スマートギャラリー（Zoomのみ対応）	自動フレーミング スピーカートラッキング マルチフォーカス Small FoV Mode ビデオフェンス スマートギャラリー（Zoomのみ対応）
マイク	内蔵：MEMSマイク×16 集音範囲：最大10.0 m	内蔵：MEMSマイク×8 集音範囲：最大6.0 m（推奨：4m）	内蔵：MEMSマイク×8 集音範囲：最大5.0m（推奨：3.5m）	内蔵：MEMSマイク×8 集音範囲：最大4.5m（推奨：3.5m）
ワイヤレスマイク拡張	オプション： 有線マイク（VCM35）：最大3 無線マイク（VCM36-W）：最大3	オプション： 有線マイク（VCM35）：最大2 無線マイク（VCM36-W）：最大2		
スピーカー	内蔵：5Wスピーカー×4	内蔵：10Wスピーカー×2	内蔵：10Wスピーカー	内蔵：5Wスピーカー
共有画面	○ （USB-Cケーブル/HDMIケーブル/ワイヤレス）	○ （USB-Cケーブル/ワイヤレス）	○ （USB-Cケーブル/ワイヤレス） *バージョン：346.320.0.28以降	○ （USB-Cケーブル/ワイヤレス）
備考	BYODモード対応	BYODモード対応	MVC-BYOD-Extenderを使用してBYOD可（MVCシリーズのみ対応）	オプション： タッチコントローラー（CTP18）

VTVジャパンの導入支援

お客様へのヒアリングと現状調査を行い、導入イメージを共有した上で最適なシステムと運用モデルをご提案いたします。
また、管理者と会議室利用者の双方にとって、価値を感じていただける保守および運用サービスをご用意しています。

05:運用開始

運用開始後も安心してご利用いただけるよう充実した保守サービスをご用意しています。活用支援から障害対応までお客様の会議環境を継続的にサポートします。

VTV MTR Care/VTV Zoom Care

■ MTR Core

Microsoft Teams Roomsのバージョンアップ情報や変更点を解説した資料を提供します。

■ Zoom Core

アプリに起因する障害時に、解決に向けたアドバイスを実施します。

■ MTR xSP/Zoom Rooms xSP

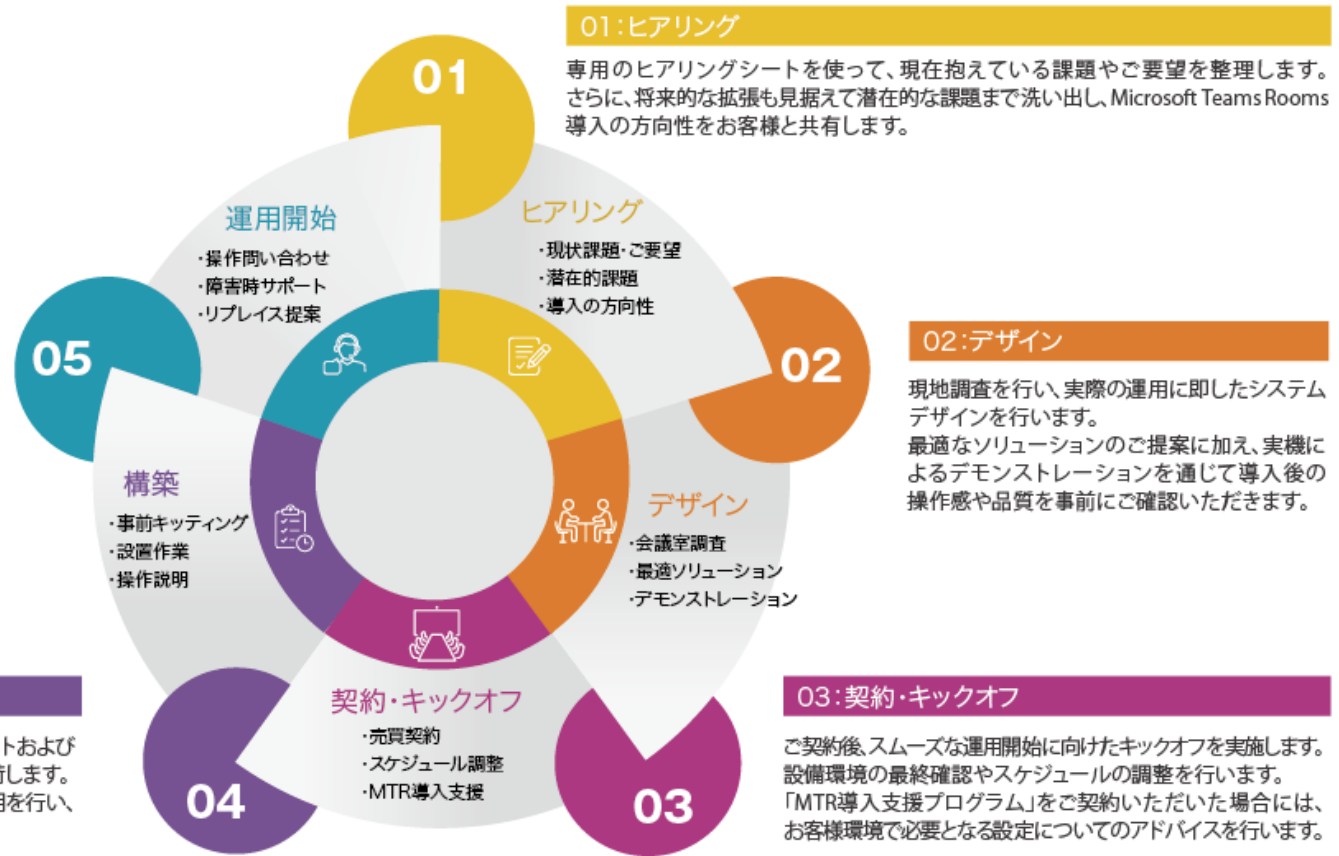
突然の機器故障でも会議が止まることないように、コールサポート、代替機貸出、オンサイト対応などのサポートをご用意しています。

04:構築

設置当日のトラブルを防ぐために、機器のアップデートおよび動作確認までのキッティングを完了させた状態で出荷します。設置後は、接続試験による正常動作の確認と操作説明を行い、機器を引き渡します。

キッティングサービス・設置サービス

お客様の環境に応じて導入機器を事前設定して出荷します。事前準備を行うことで、スムーズな設置を実現します。



01:ヒアリング

専用のヒアリングシートを使って、現在抱えている課題やご要望を整理します。さらに、将来的な拡張も見据えて潜在的な課題まで洗い出し、Microsoft Teams Rooms導入の方向性をお客様と共有します。

02:デザイン

現地調査を行い、実際の運用に即したシステムデザインを行います。最適なソリューションのご提案に加え、実機によるデモンストレーションを通じて導入後の操作感や品質を事前にご確認いただけます。

03:契約・キックオフ

ご契約後、スムーズな運用開始に向けたキックオフを実施します。設備環境の最終確認やスケジュールの調整を行います。「MTR導入支援プログラム」をご契約いただいた場合には、お客様環境で必要となる設定についてのアドバイスを行います。

MTR導入支援サービス

Microsoft Teams Roomsの導入時に、お客様のMicrosoft 365環境で設定変更が必要となる項目についてアドバイスします。

お問い合わせ

導入前に実機をご確認ください：デモンストレーション実施中！

東京・大阪のデモンストレーションルームにて、Roomsを実際にご体感いただけます。ご興味のある製品や比較したい製品など、ご要望に合わせてデモを実施します。お気軽にご利用ください。（要予約）

東京デモルーム



〒102-0073 東京都千代田区九段北1-11-11 第2フナトビル6階

【アクセス】

東京メトロ 東西線・半蔵門線、都営地下鉄新宿線
九段下駅 5番出口より徒歩3分 / 7番出口より徒歩2分

大阪デモルーム



〒541-0048 大阪市中央区瓦町4-5-9 井門瓦町ビル5階

【アクセス】

地下鉄 御堂筋線 本町駅 2番出口より徒歩4分
地下鉄 四ツ橋線 本町駅 25番出口より徒歩4分



デモルームのご案内

<https://www.vtv.co.jp/demo/>



お問い合わせはこちら

電話：03-5210-5021

HP：<https://www.vtv.co.jp/>

